

ВИТКОВО

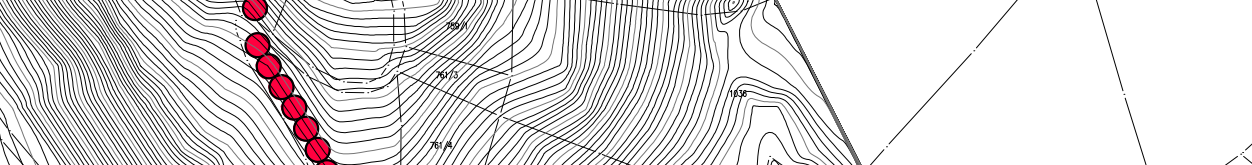
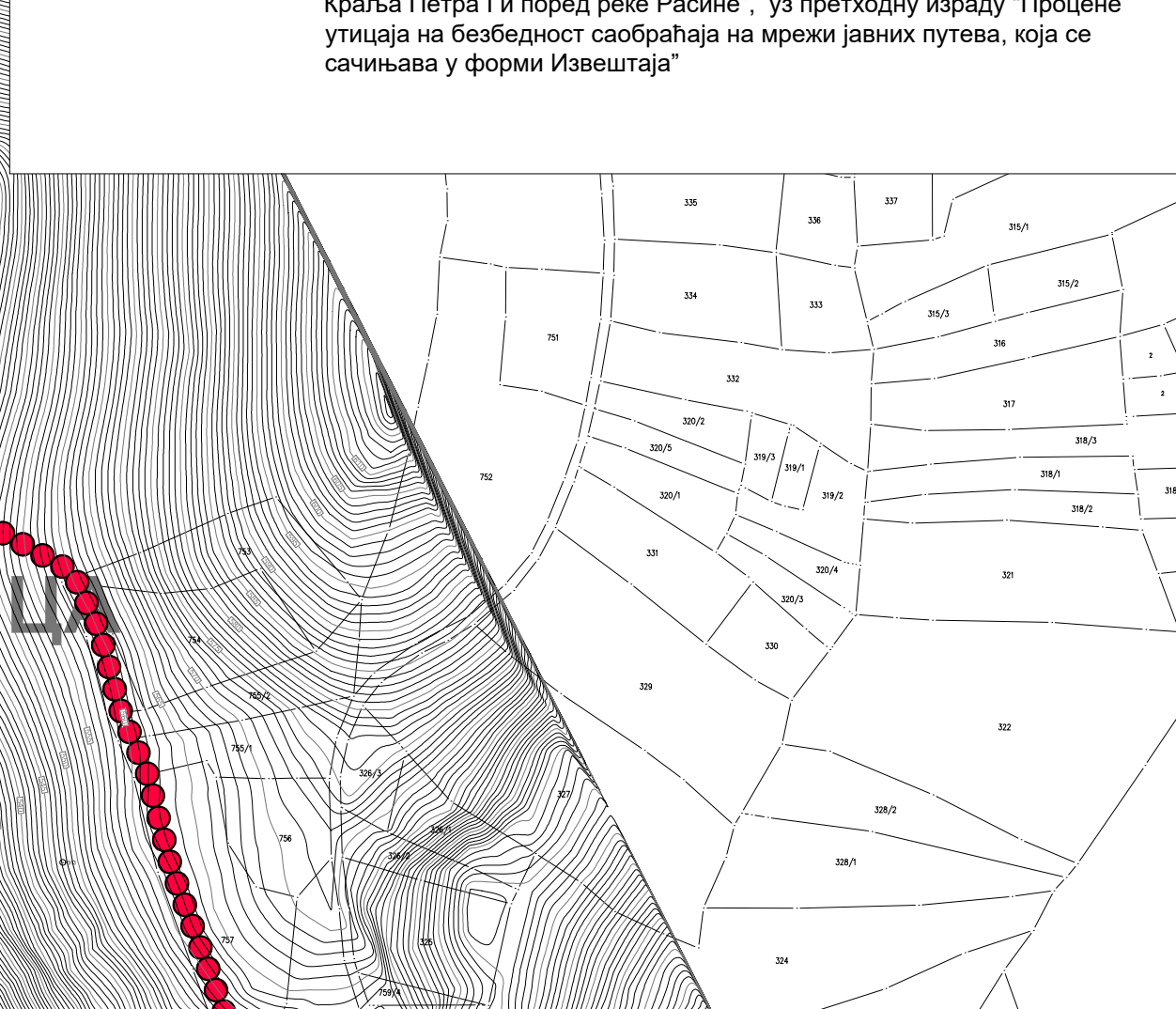
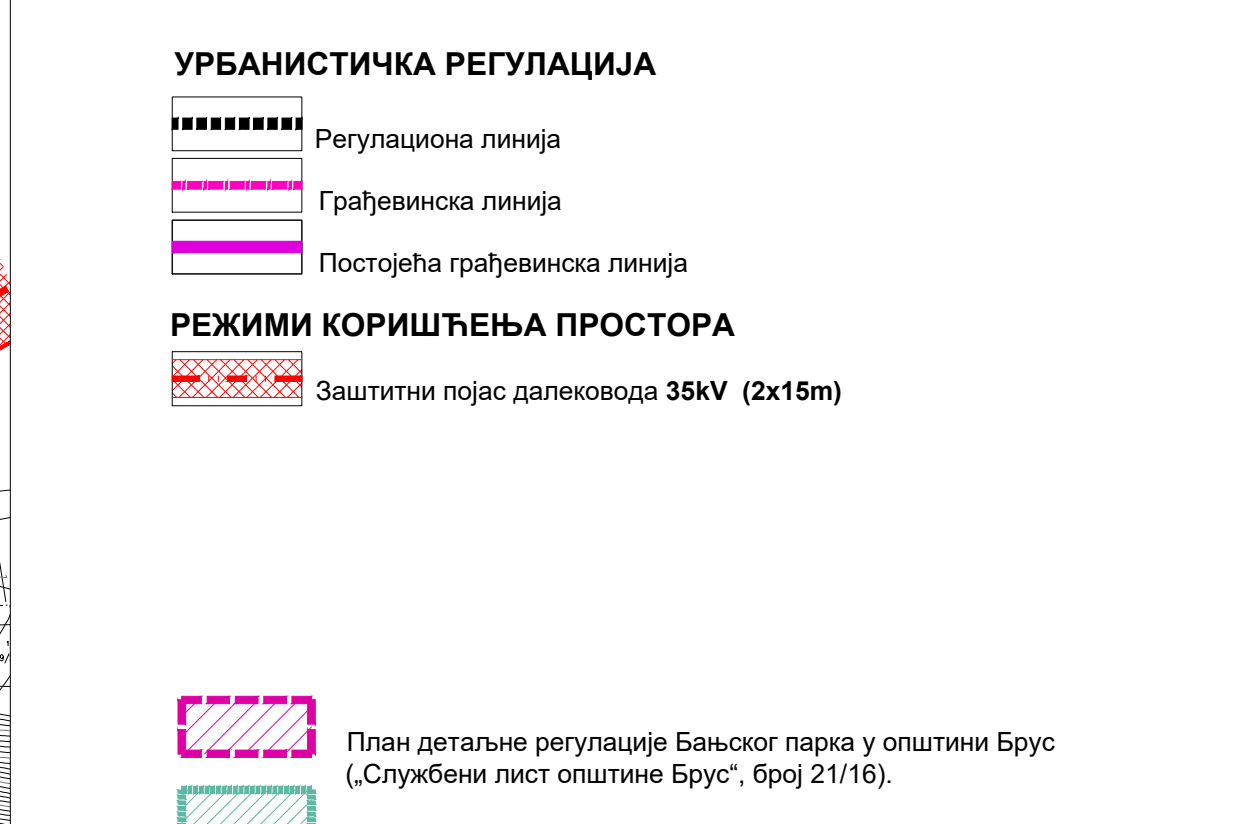
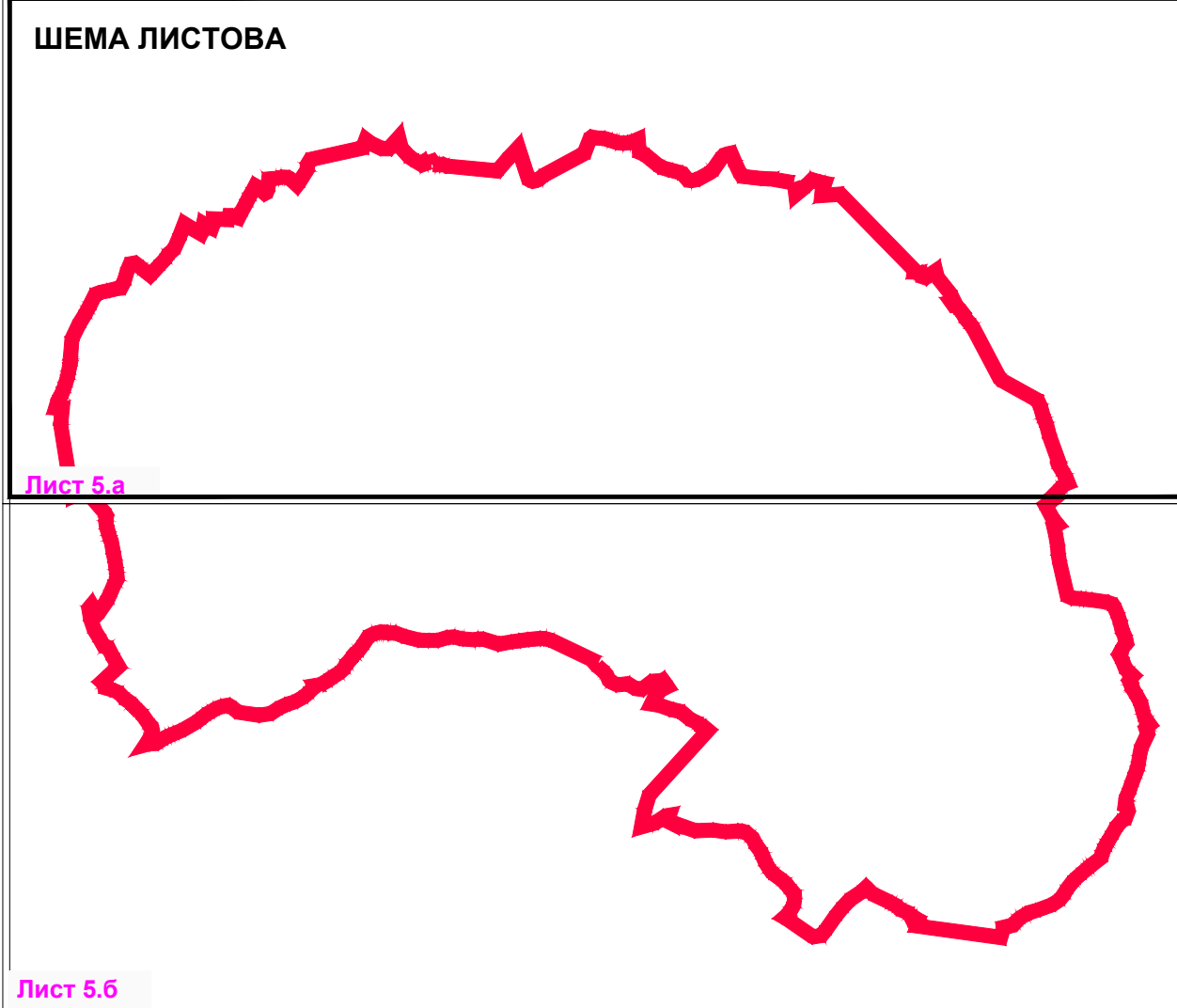
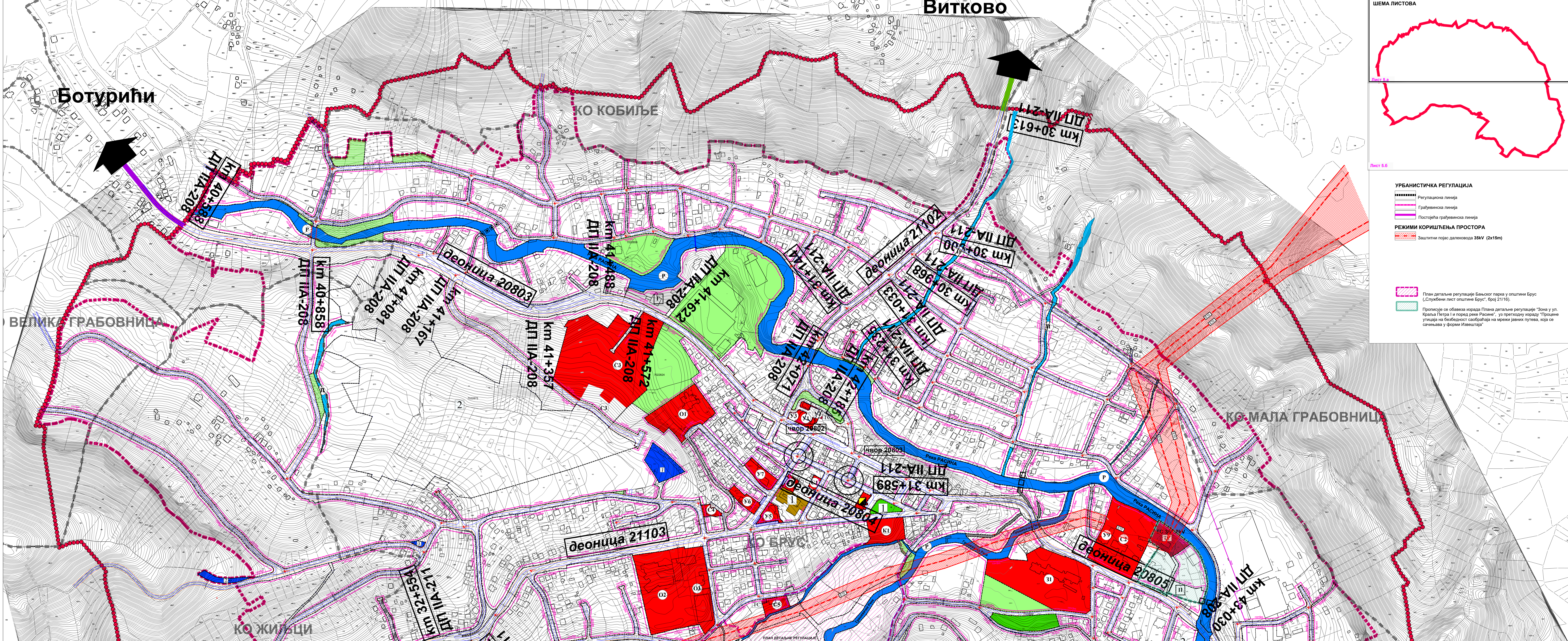
Ботурићи

КО КОБИЉЕ

ВЕЛИКА ГРАБОВНИЦА

КО МАЛА ГРАБОВНИЦА

КО ЖИЉИЦИ



ЛЕГЕНДА

- Граница Плана
- Граница грађевинског подручја
- Граница катастарских општина
- Граница катастарских општина

ПОВРШИНЕ ЈАВНЕ НАМЕНЕ

ПОВРШИНЕ ЗА ОБЈЕКТЕ ДРЖАВНЕ И ЛОКАЛНЕ УПРАВЕ

- Објект јединице локалне самоуправе
- МУП РС - Полицијска станица у Брусу
- Политичке организације
- Републички геодетски завод
- Служба за катастар непокретности Основни суд
- Електродистрибуција
- ЈП "Србијагуме"
- Републички фонд за здравствено осигурање и Републички фонд за пензије и инвалидно осигурање ЈКП "Расина"
- Пошта
- Средња школа

ПОВРШИНЕ ЗА ОБРАЗОВАЊЕ И ДЕЧУ ЗАШТИТУ

- Предшколска установа "Пахуљице"
- Основна школа "Јован Јовановић Змај"
- Средња школа

ПОВРШИНЕ ЗА ЗДРАВСТВЕНУ ЗАШТИТУ

- Дом здравља

ПОВРШИНЕ ЗА СОЦИЈАЛНУ ЗАШТИТУ

- Центар за социјални рад
- Домско одељење за смештај одраслих и старих лица
- Дечија одмаралишта "Брчанар" и "Звездара"
- Црвени крст
- Дом за децу ометену у развоју

ПОВРШИНЕ ЗА КУЛТУРУ

- Центар за културу, Завичајни етно музеј и Народна библиотека

ПОВРШИНЕ ЗА СПОРТ И РЕКРЕАЦИЈУ

- Спорт и рекреација

ЗЕЛЕНЕ ПОВРШИНЕ

- Парк
- Парк - шума
- Заштитно зеленило

ПОВРШИНЕ И ОБЈЕКТИ ЗА САОБРАЋАЈНУ ИНФРАСТРУКТУРУ

- Државни пут IIА реда број 211
- Државни пут IIА реда број 208
- Саобраћајне површине
- Паркинг
- Гаража
- Пешачка стаза

ПОВРШИНЕ И ОБЈЕКТИ ЗА ТЕХНИЧКУ И КОМУНАЛНУ ИНФРАСТРУКТУРУ

- Зелена пијача
- Ватрогасна станица
- Хришћанско гробље
- ЈКП Расина - управна зграда
- Сточна пијача
- Квантасна пијача
- Сакупљачки центар за рециклажу

ПОВРШИНЕ И ОБЈЕКТИ ЗА ТЕХНИЧКУ И КОМУНАЛНУ ИНФРАСТРУКТУРУ

- Зелена пијача
- Ватрогасна станица
- Објекти хидротехничке, електроенергетске и електронске комуникационе инфраструктуре
- Резервоар за воду
- Разделна комора
- Комунална зона
- Хришћанско гробље
- Електроенергетски објекти - трансформаторске станице

ЕЛЕМЕНТИ САОБРАЋАЈНЕ ИНФРАСТРУКТУРЕ

- Оса саобраћајнице
- Ивица коловоза
- Тротоар, пешачка стаза
- Нивелациони елементи
- Осовинске тачке за јавну саобраћајницу
- Темене тачке за јавну саобраћајницу
- Постојеће граничне тачке
- Нове граничне тачке
- Постојећи мост
- Планирани мост
- Постојећи пешачки мост
- Планирани пешачки мост

ВОДНО ЗЕМЉИШТЕ

- Река
- Поток
- Канал
- Јаз

Наруџица и нозицац израде плана: Општинска управа Општине Брус, Осеак за урбанизам, грађевинарство, инвентаризацију постојеће и заштити животне средине, ул. Краља Петра I бр. 120, 37220 Брус

Обрађивач плана: "АРХИПЛАН" ДОО, ул. Кнеза Милоша бр. 66, АРАНЂЕЛОВАЦ

Назив плана: ПЛАН ГЕНЕРАЛНЕ РЕГУЛАЦИЈЕ БРУСА - нацрт плана -

Назив листа: Саобраћајно решење са регулационим линијама улица и површина јавне намене, нивелациони план и урбанистичка регулација са грађевинским линијама

Размера: 1:2 500

Лист број: 5.а

Датум: мај 2023 год.

Руководилац израде: одговорни урбаниста: дипл.инж.арх. Драгана Бига (200001503)